

Umbaumöglichkeiten Schlafsofa "Diora"

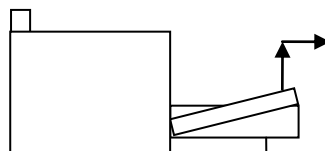
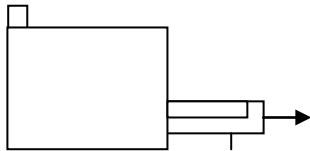
Possibilités de transformation canapé-lit « Diora »

Ombouwmogelijkheden voor slaapbank "Diora"

Sitzposition

Position assise

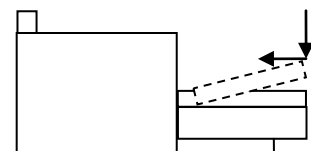
Zitpositie



Relaxposition

Position de relaxation

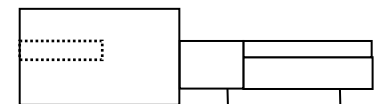
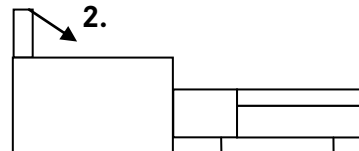
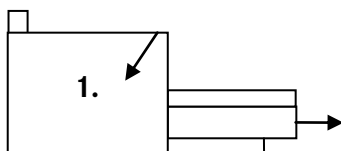
Relax positie



Schlafposition

Position de sommeil

Slaappositie



1. Die Armlehnen mindestens um 20° abklappen, bevor der Rücken (2.) umgeklappt wird!

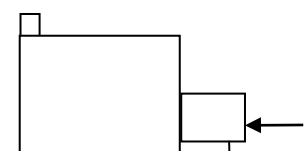
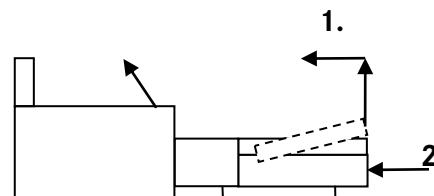
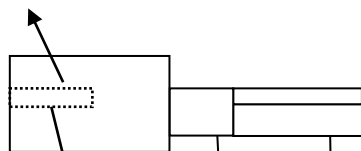
1. Rabattre les accoudoirs d'au moins 20° avant de rabattre le dossier (2.) !

1. Klap de armleuningen minstens 20° omlaag voordat u de rugleuning neerklapt (2.)!

Rückbau zur Sitzposition

Retour à la position assise

Reconstructie naar zitpositie

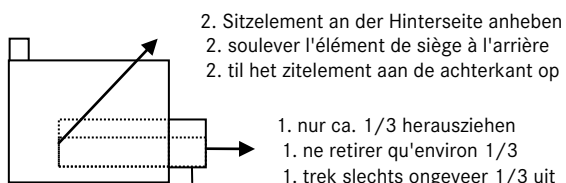


Seitliche Griffmulde im Kopfteil
Poignée encastrée latérale dans la tête du canapé-lit
Verzonken greep aan de zijkant van het hoofdbord

für den Transport

pour le transport

voor transport

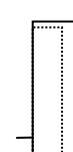
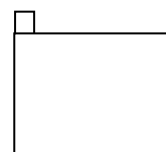


2. Sitzelement an der Hinterseite anheben
2. soulever l'élément de siège à l'arrière
2. til het zitelerent aan de achterkant op

1. nur ca. 1/3 herausziehen

1. ne retirer qu'environ 1/3

1. trek slechts ongeveer 1/3 uit



Das Sofa steht auf dem Bettkasten, die Armlehnen dürfen den Boden nicht berühren!

Le canapé est posé sur le sommier, les accoudoirs ne doivent pas toucher le sol !

De sofa staat op de bedbodem, de armleuningen mogen de vloer niet raken!